

DECODEZ LE RISQUE PSYCHOSOCIAL ET SES ENJEUX...

Risques psychosociaux, risques de gros maux

Le Risque Psychosocial (RPS) est certes un risque comme les autres mais c'est aussi et surtout le risque le plus difficile à identifier parce qu'il est empreint d'une **grande subjectivité**.

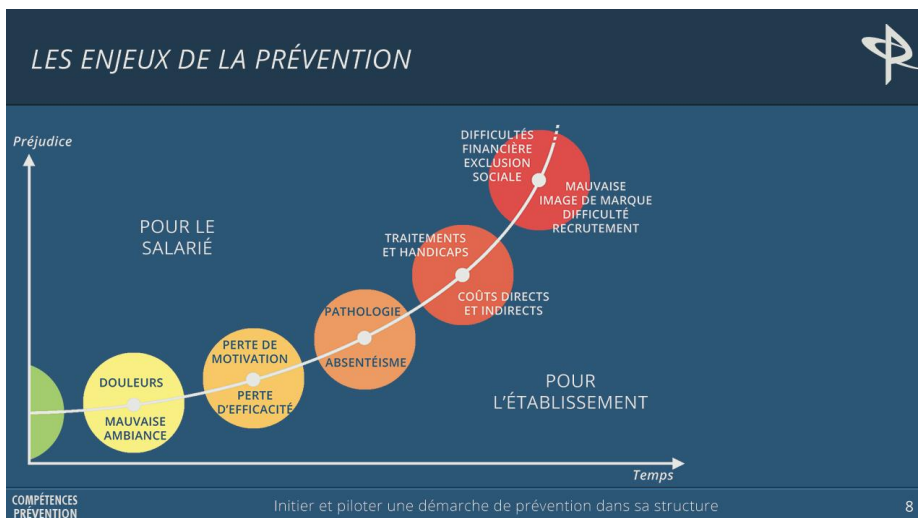
Il se nomme stress, violence interne, violence externe, harcèlement. L'INRS^[1] nous dit qu'il coûte de deux à trois milliards d'euros, mais pour vous, dans l'entreprise, il se chiffre d'abord en absentéisme, turnover, accidents du travail, réorganisation... **C'est un fléau.**

Les RPS, ça se soigne sans anxiolytique

Vécu, voire subi au quotidien, le RPS entame vos richesses humaines. Malgré l'inconfort qu'il génère, vous êtes obligé de traiter **ce mal énergivore**.

Nous, consultants IPRP^[2] de la région Centre, avons conçu deux plateaux d'animation destinés à vos équipes. Leur fonction : **échanger sur le travail pour mieux le transformer**^[3]

POURQUOI AGIR ?



Notre volonté :

1. vous permettre de ne jamais figurer dans cette courbe
2. vous en faire sortir rapidement si vous y êtes déjà entré

Comment passer d'un constat de malaise à une construction participative du travail dans laquelle les intelligences collectives fusionnent ?

Les RPS, parlons-en sans tabou

Alors que les logiques en « co » (**co**-construction, **coll**aboration, **coop**ération, **con**tribution...) émergent, il devient possible de prendre en compte les ressources qu'offrent les équipes. Ces systèmes de management sont de bons moyens pour éradiquer le risque psychosocial car, par principe, on y construit le travail ensemble.

[1] Institut National de Recherche sur la Sécurité

[2] Intervenant en Prévention des Risques Professionnels

[3] En référence au numéro 358 de « travail et changement » (janvier 2015) publié par l'ANACT

Travailler avec nous, c'est aborder les RPS autrement au travers de nos deux plateaux d'animation :



« RPS ça me concerne »

(pour tous)

Initiation :

- Jouez et positionnez votre propre perception du risque au regard des situations proposées.

Développement :

- Utilisez les outils de l'INRS pour conduire des diagnostics dans vos équipes (outil ED 6140 et « faire le point »).

Perfectionnement :

- Définissez la démarche de prévention des RPS dans votre équipe, voire dans votre entreprise.

« RPS, combien ça coûte »

(pour l'encadrement)

Initiation :

- identifiez les modes d'expression du mal être, son coût et ses impacts sur la santé et sur le fonctionnement d'un atelier fictif en vous mettant dans la peau d'un personnage.

Développement :

- Devenez responsable de l'atelier et pensez un management sur 3 ans dans lequel figurent les éléments de la prévention du premier, deuxième et troisième degré (prévention, correction et réparation).

Perfectionnement :

- Construisez un édifice managérial et donnez un projet de vie à votre entreprise à partir des 4 piliers du management collaboratif.



Animations sur mesure en journée pleine et en demi-journée

CONTACTS :



www.cpccentre.fr

Pour le Cher :

- Marie GARCIA 06 81 70 69 10
mgsophro18@gmail.com
- Valérie LELEU 06 61 25 17 46
vleleu@eveiletvivance.com
- Jérôme LEMARCHAND 06 11 93 36 33
jerome.lemarchand@protectica.fr

Pour l'Indre :

- Véronique GALPIN 06 63 77 58 56 / 02 54 49 13 76
galpin.veronique@wanadoo.fr

Pour le Loiret :

- Christophe EPAUD 06 77 01 19 81
christophe.epaud@cap-hum.com
- Patrick GANNAT 06 26 97 90 90
patrick.gannat@oside.fr
- Jean-Jacques WEYER 06 16 67 41 79
jj.weyer@2jconseil.fr

Pour l'Indre et Loire :

- Jean-Raymond MAYEUX 06 47 05 51 11
attitude.hse@gmail.com
- Frédéric MISCHLER 06 74 10 56 61
frederic.mischler@humaineo.com